

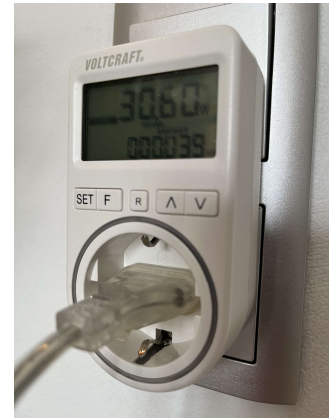
Wie messe ich den Stromverbrauch?

Sowohl die Stadtwerke als auch die ReparierBar bieten Messgeräte zum Verleih an.

- Zur Ermittlung werden nur zwei Werte benötigt.
Aufsummierte Leistung [kWh] und Aufzeichnungsdauer [Stunden: Minuten]
- Mittels linker Pfeiltaste **▲** werden Werte in der oberen Zeile ausgewählt.
Hier kann z.B. die aktuelle Leistung für eine Kurzzeitmessung abgelesen werden.
- Mittels rechter Pfeiltaste **▼** werden Werte in der unteren Zeile ausgewählt.
Hier können z.B. den **aufsummierten Verbrauch** und die **Aufzeichnungsdauer** abgelesen werden.



Quelle:



04.06.2023

Wie messe ich den Stromverbrauch?

▪ Beispielkalkulation (Kurzzeitmessung):

- Kaffeemaschine: $0,5 \text{ W} \times 1 \text{ h} = 0,5 \text{ Wh}$
- 1000 Watt = 1 kWh: $0,5/1000 = 0,0005 \text{ kWh}$
- Tagesverbrauch = $0,0005 \text{ kWh} \times 24 \text{ h} = 0,012 \text{ kWh}$
- Jahresverbrauch = $0,012 \text{ kWh} \times 365 \text{ Tage} = 4,4 \text{ kWh/Jahr}$
- Stromkosten = $4,4 \text{ kWh/Jahr} \times 0,4 \text{ ct/kWh} = 1,75 \text{ €}$

▪ Beispiel (Langzeitmessung):

- 2,182 kWh innerhalb von 41 Stunden + 43 Minuten
(43/60 min = 0,72)
 $2,182 / 41,72 = 0,0523 \text{ W pro Stunde}$
- Tagesverbrauch = $0,0523 \text{ W} \times 24 \text{ h} = 1,26 \text{ kWh/Tag}$
- Jahresverbrauch = $1,26 \text{ kWh} \times 365 \text{ Tage} = 458 \text{ kWh/Jahr}$
- Stromkosten = $458 \text{ kWh} \times 0,4 \text{ ct/kWh} = 183 \text{ €/Jahr}$

